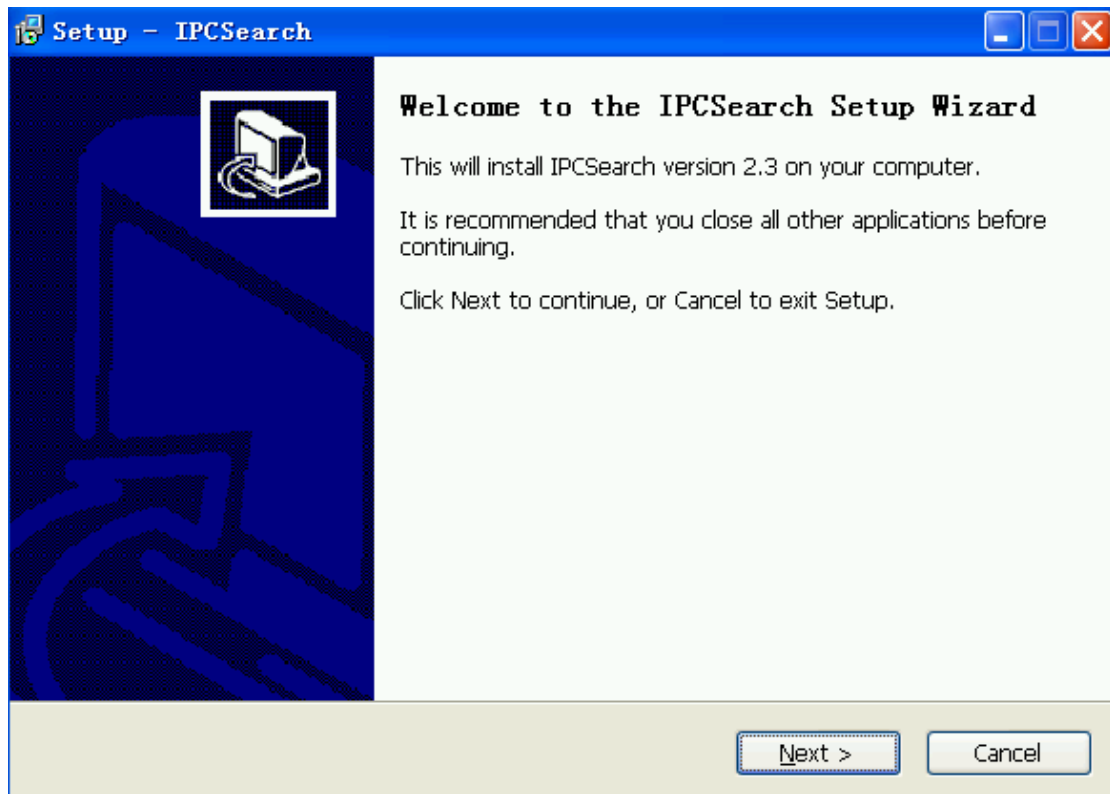
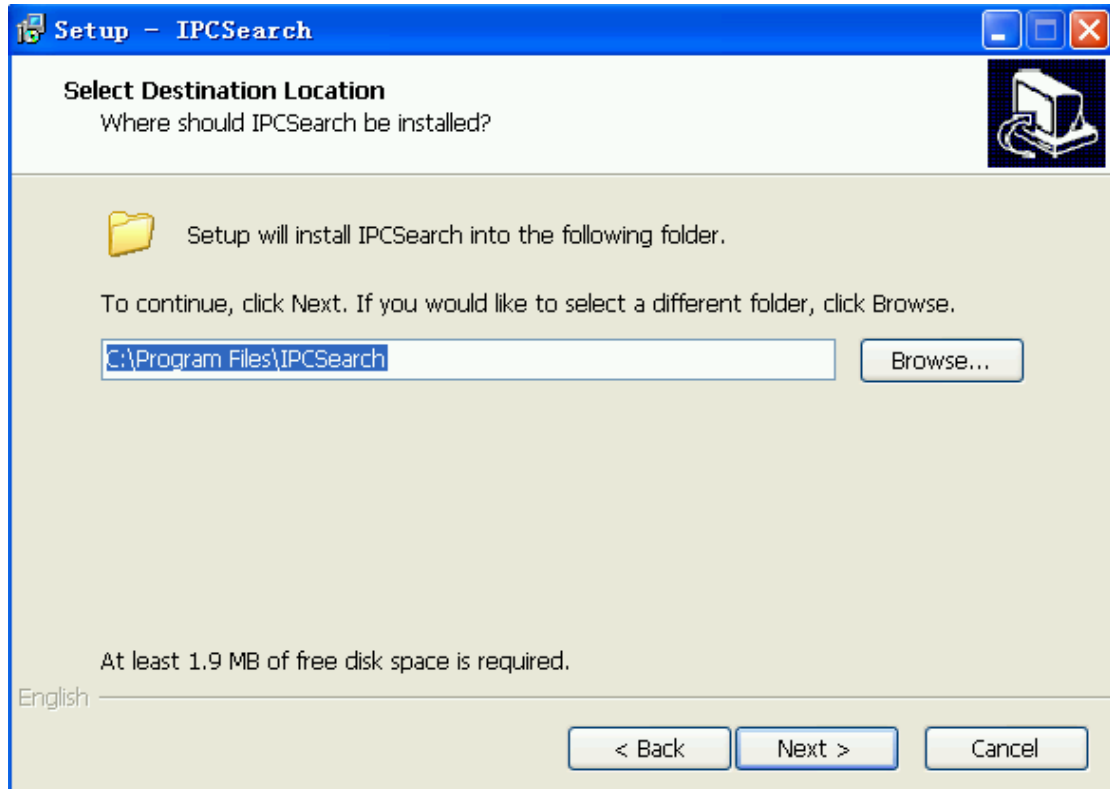


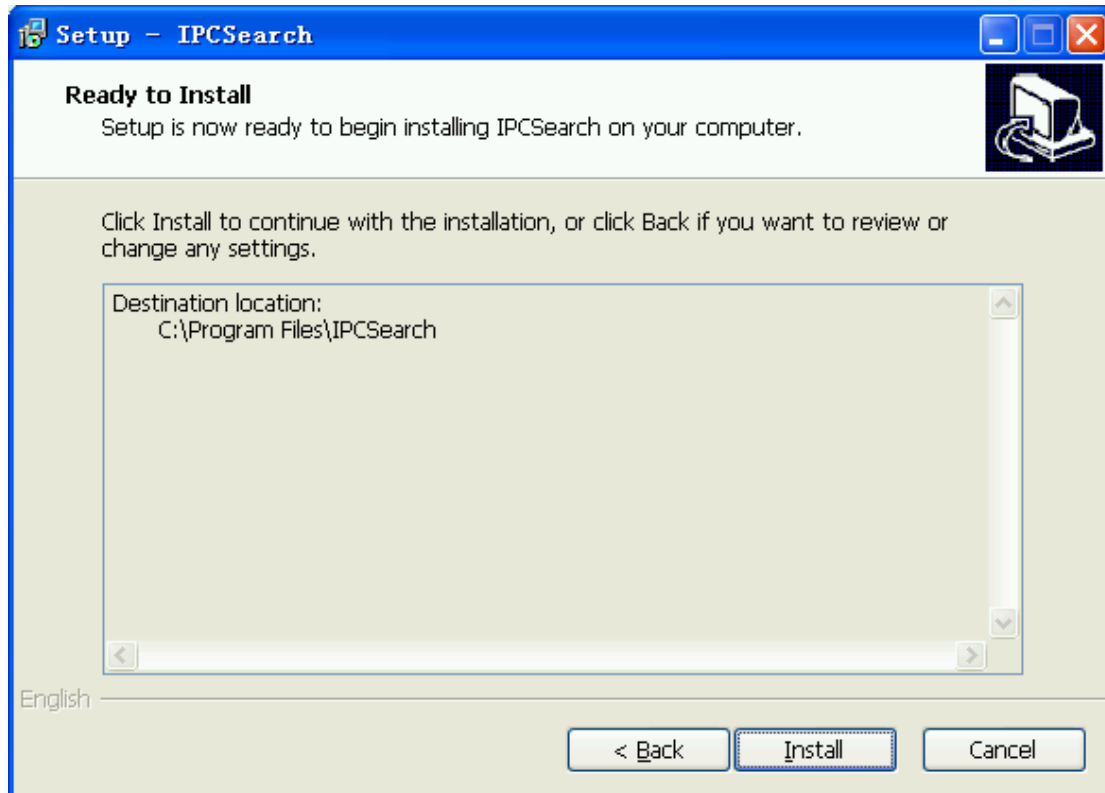
# Instalace programu IP Search



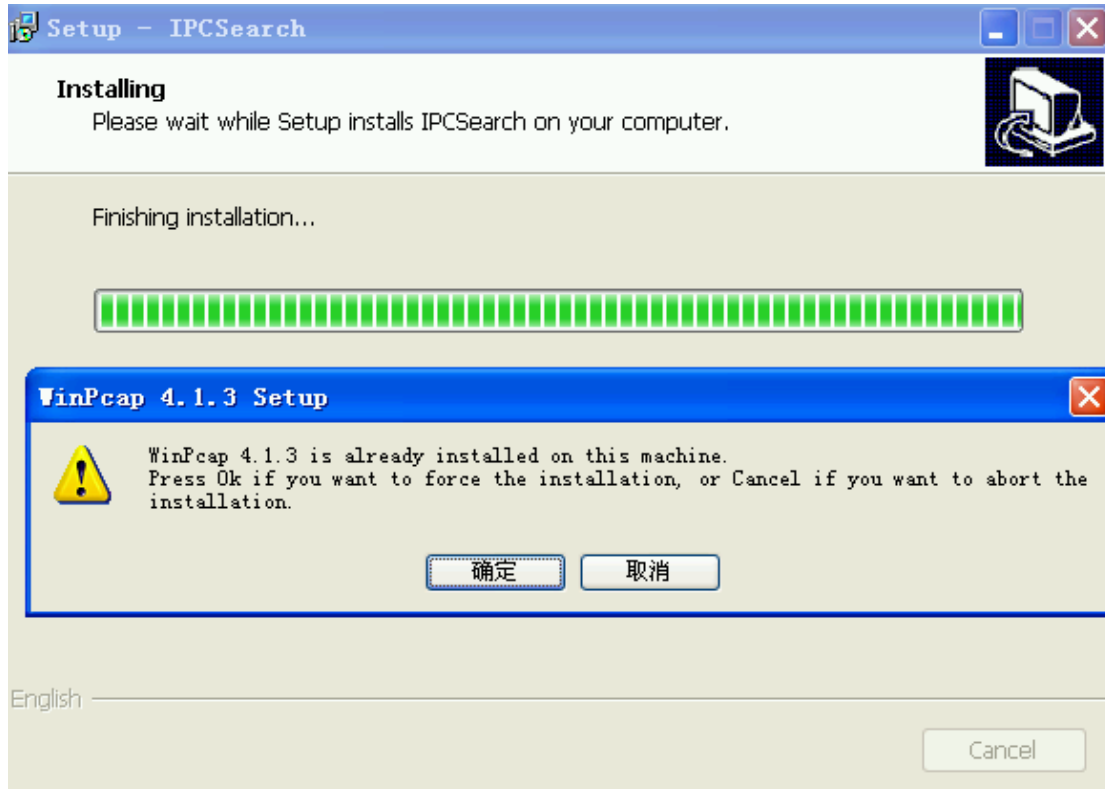
Pokračujte stisknutím tlačítka “Next”



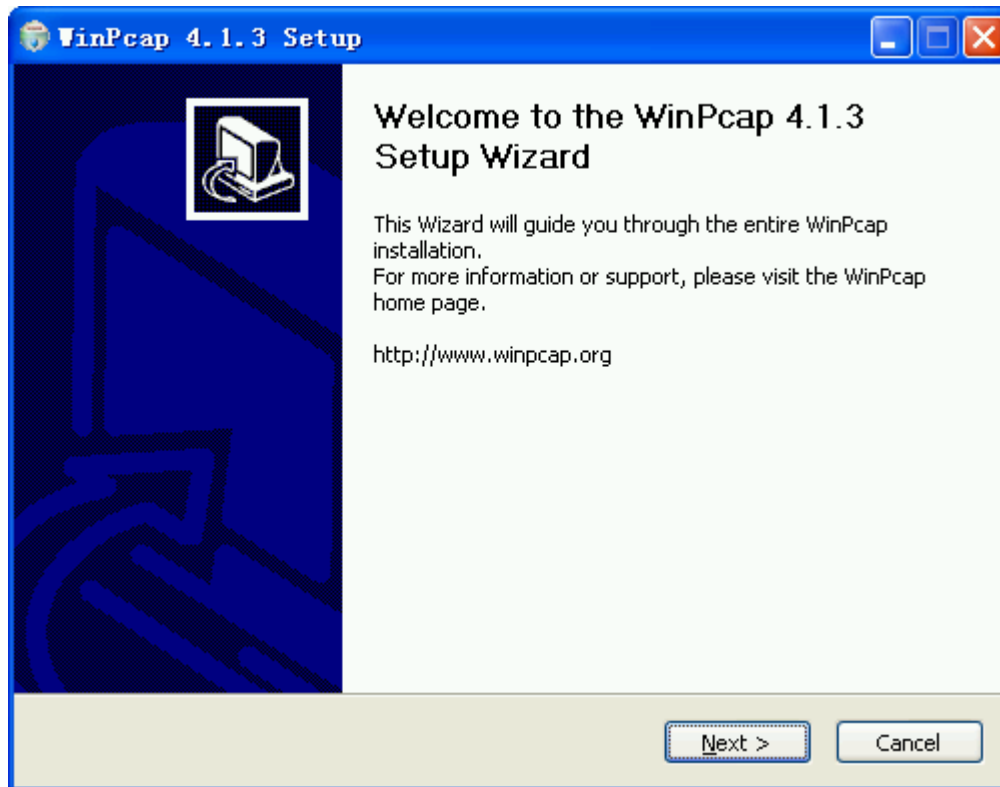
Vyberte instalační adresář tlačítkem “Browse” a pokračujte stisknutím tlačítka “Next”



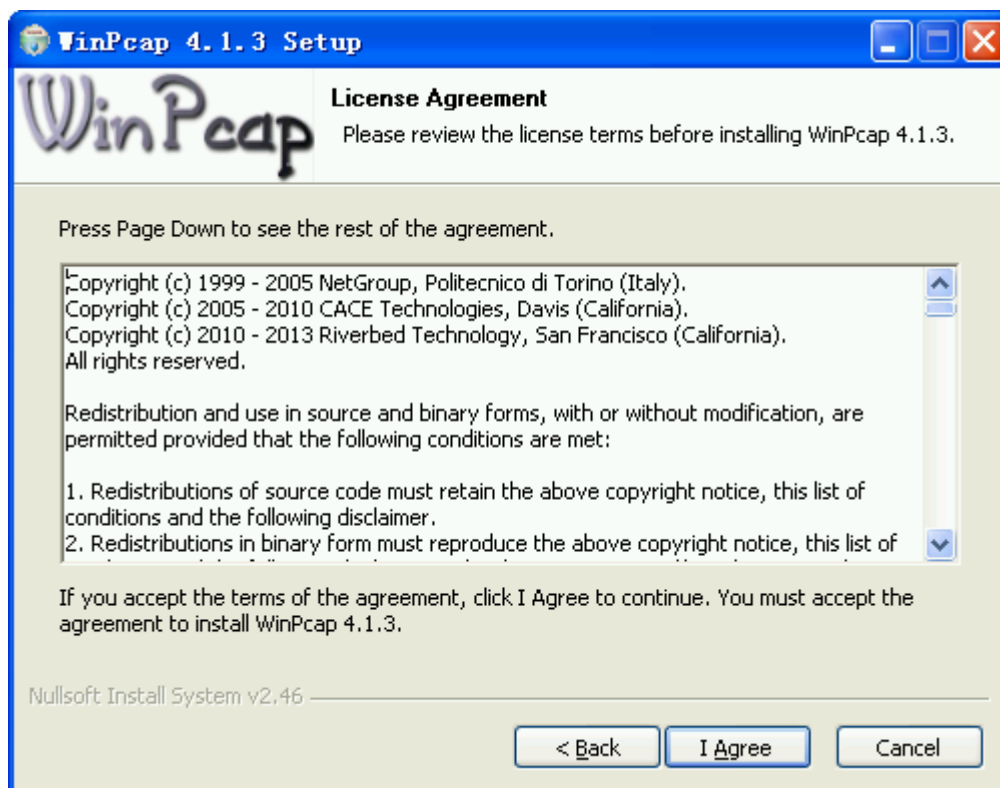
Potvrďte instalaci tlačítkem “Install”



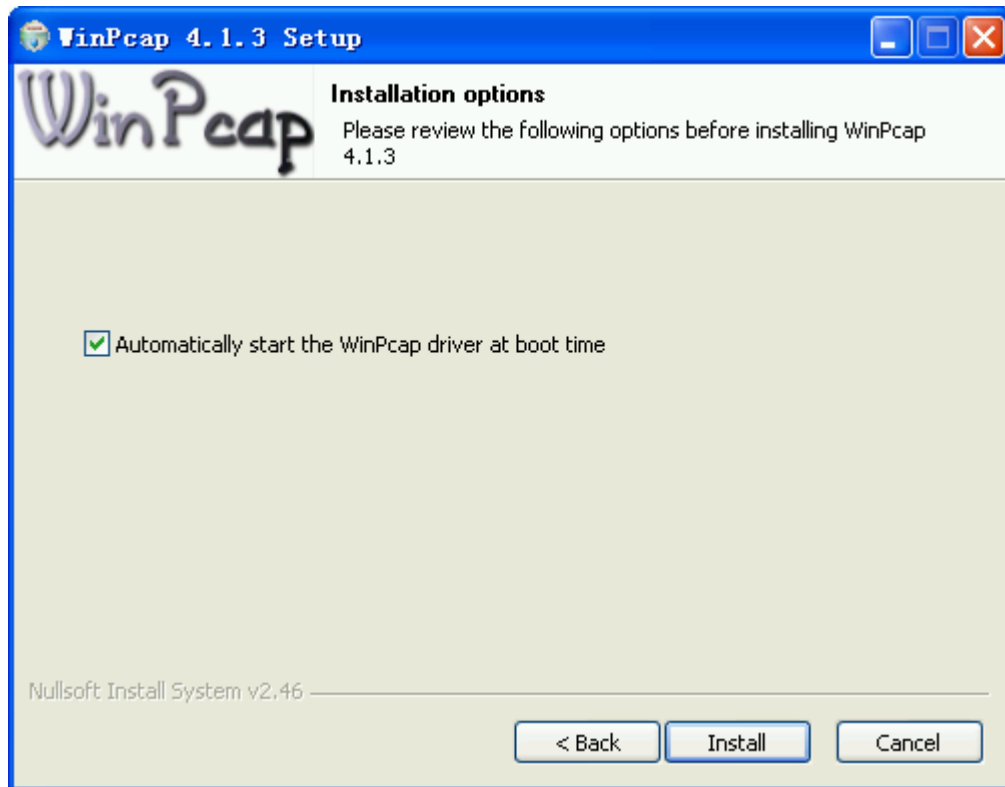
Potvrďte instalaci modulu levým tlačítkem “ 确定 ”



Pokračujte v instalaci tlačítkem “Next”



Potvrďte souhlas s licenční smlouvou tlačítkem “I Agree”



Použijte tlačítko "Install"

Tím je instalace program dokončena.

## Vyhledání IP kamery

Pro vyhledání kamery použijte tlačítko "Search". Pokud je nalezená kamera ve shodné IP síti jako počítač, dostanete se na její webové rozhraní označením IP adresy kamery v seznamu, a následně použitím tlačítka "WEB". Pozor – toto tlačítko otevře Váš výchozí prohlížeč. Pro přístup na ovládací rozhraní doporučujeme používat Internet Explorer, u ostatních prohlížečů mohou nastat problémy se spuštěním prvků ActiveX, užívaných k nastavení kamery.

